

Eesti majanduse hetkeseis ja väljavaade

9. oktoober 2015

Tõnu Mertsina

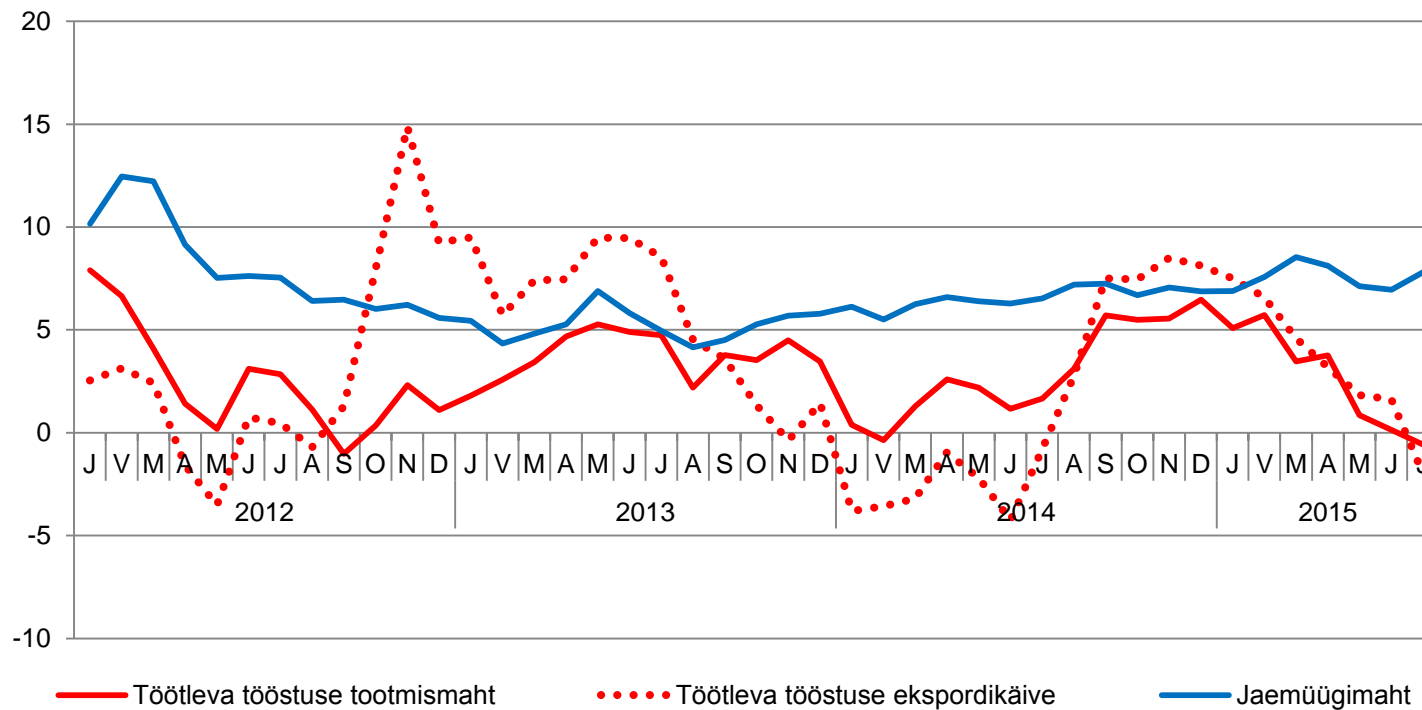
Peaökonomist



Halvenenud ekspordivõimalused on vähendanud töötleva tööstuse tootmismahu

- kiire reaalsalgakasv → jaekaubandus tugev kasv

- Töötleva tööstuse ja jaekaubanduse aastane kasv, %

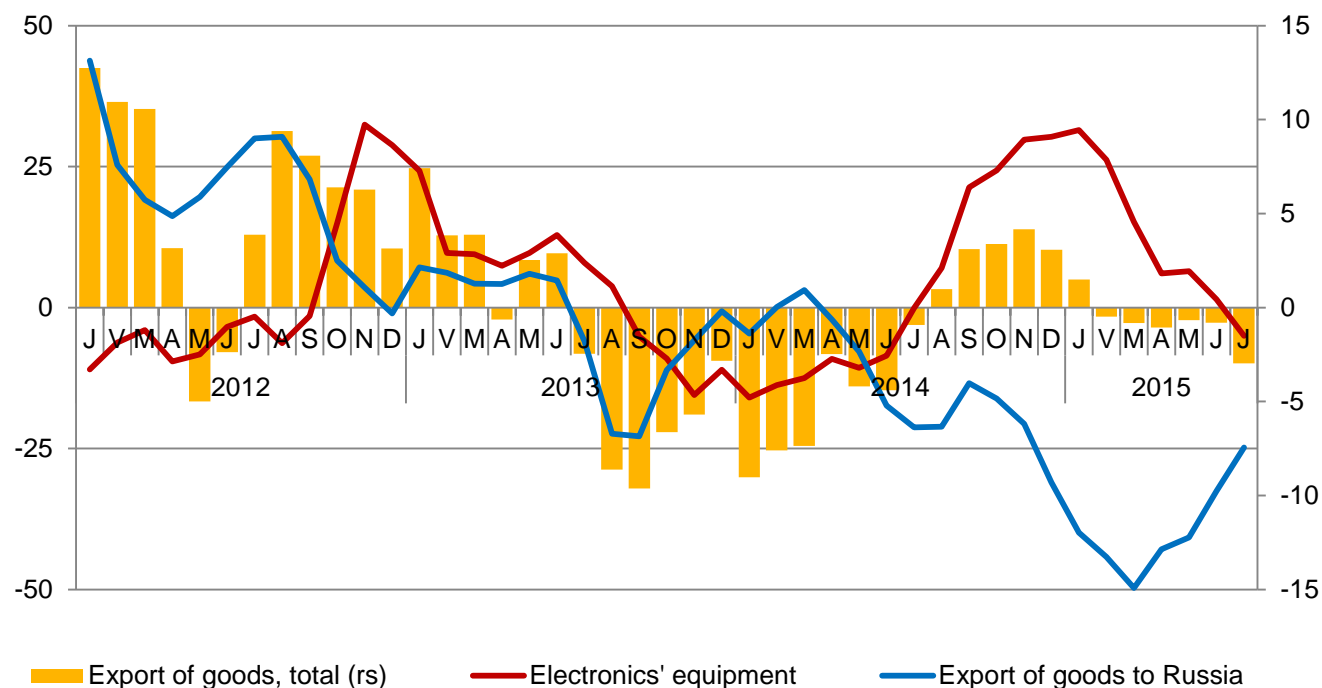


Allikas: statistikaamet

Eelmisel aastal kompenseeris ekspordi vähenemist Venemaale elektroonikatoodete väljeveo tugev kasv:

- nüüd see enam nii ei ole
- samas on Venemaa suunalise ekspordi langus taandumas

- Elektroonikatoodete vs Venemaa-suunalise ekspordi kasv, %

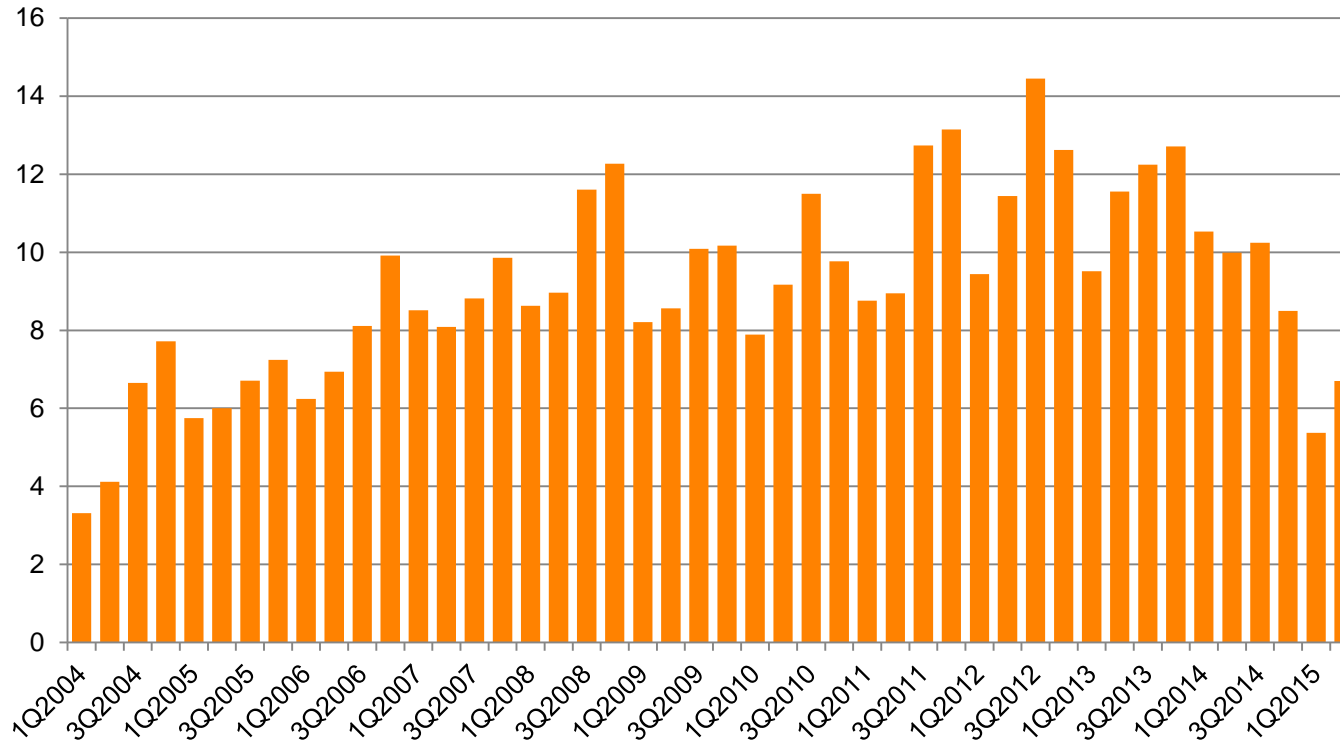


Allikas: statistikaamet

Venemaa osakaal Eesti koguekspordis on sel aastal tasapisi tõusnud: osaliselt sesoonne mõju

- eksport Venemaale moodustab vaid 62% eelmise aasta tasemest
- ettevõtted on suunanud üha rohkem oma kaupasid uutele turgudele

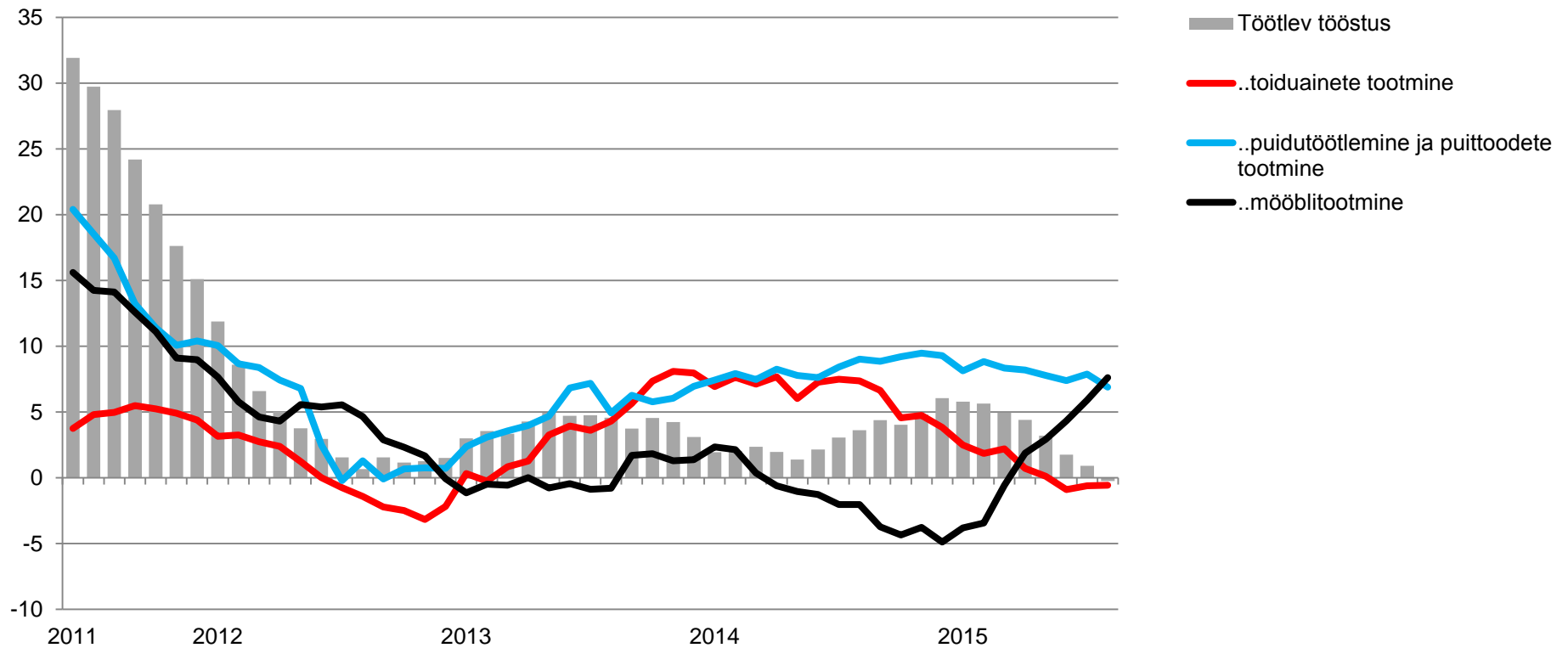
- Venemaa osakaal Eesti kaupade koguekspordis, %



Allikas: statistikaamet

Puidu- ja mööblitööstusel läheb võrreldes ülejäänud töötleva tööstusega hästi

- Aastane kasv, % (6k keskmine)

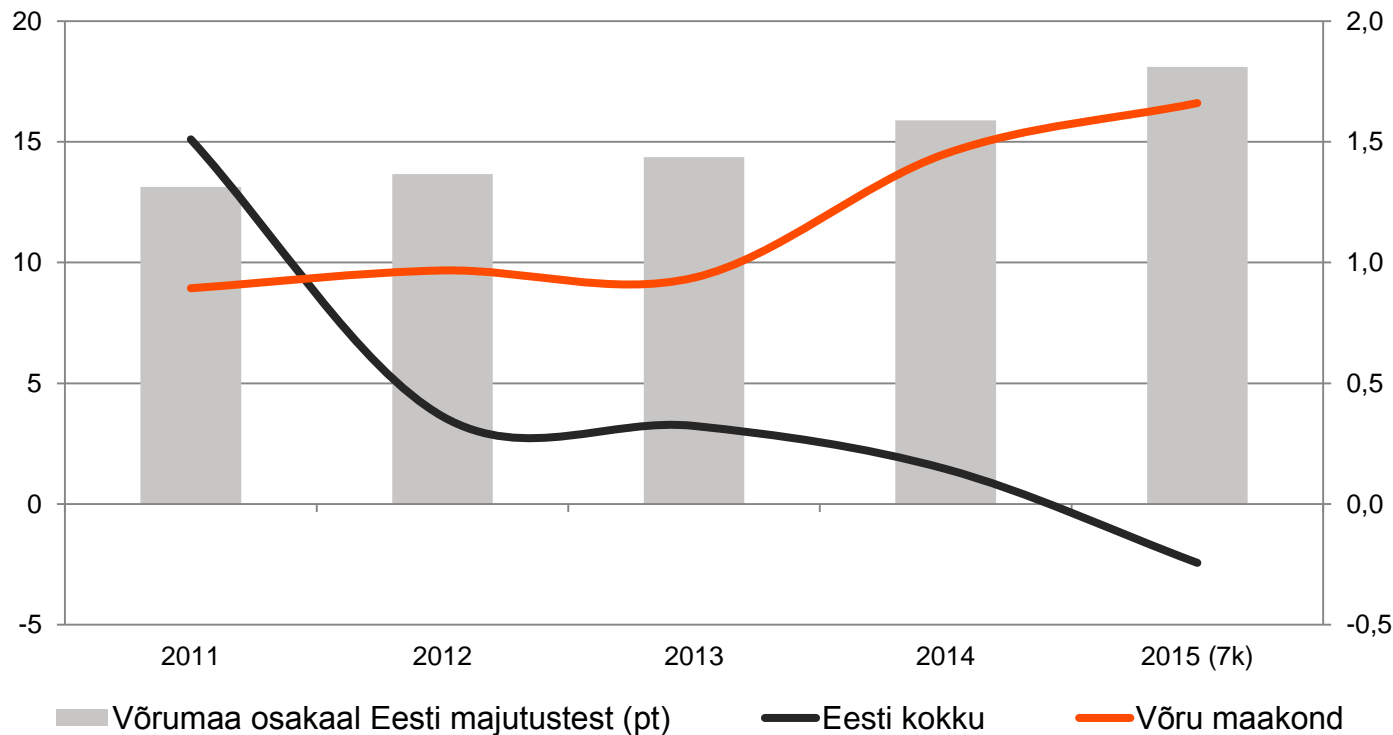


Allikas: statistikaamet

Võrumaa on suutnud oma majutatud inimeste arvu suurendada tänu siseturismi kasvule

- kogu Eesti pilti rikub peamiselt Venemaalt tulnud turistide arvu kahanemine

- Majutatud inimeste arvu muutus, %

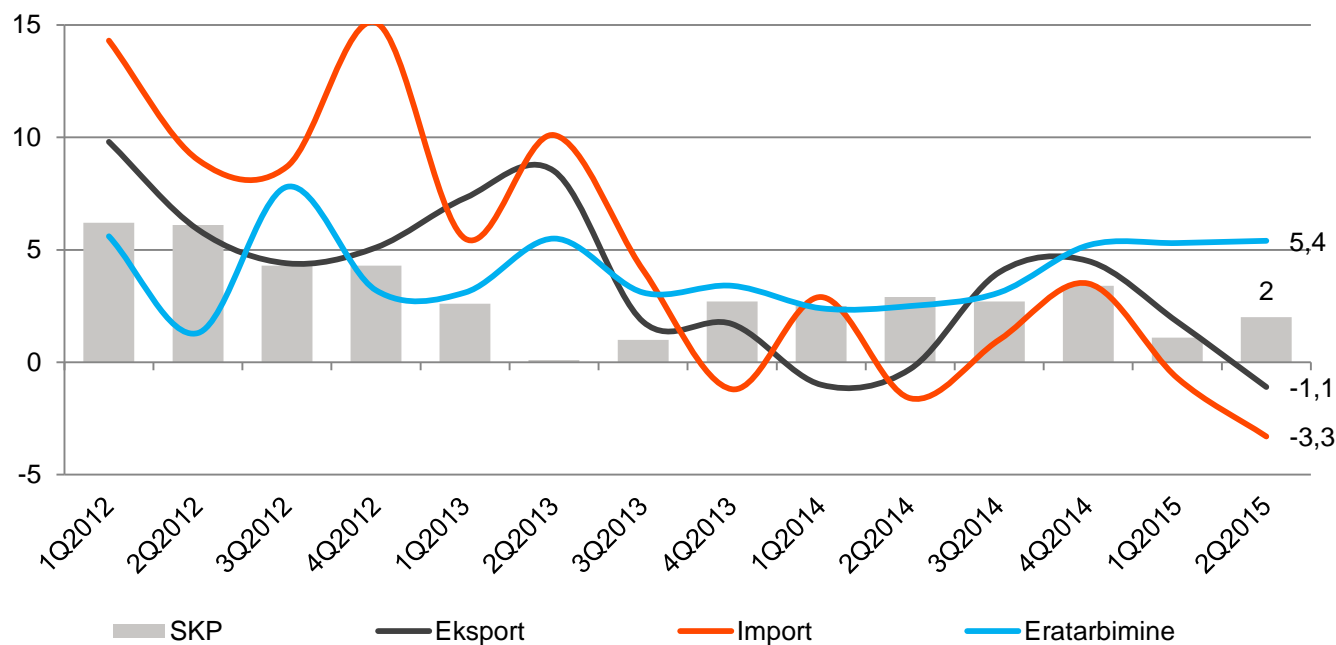


Allikas: statistikaamet

Vaatamata tööstustoodangu ja ekspordi vähenemisele, on majanduskasv olnud suhteliselt korralik

- eratarbimine, puhaseksport ja käibemaksu parem laekumine toetavad SKP kasvu

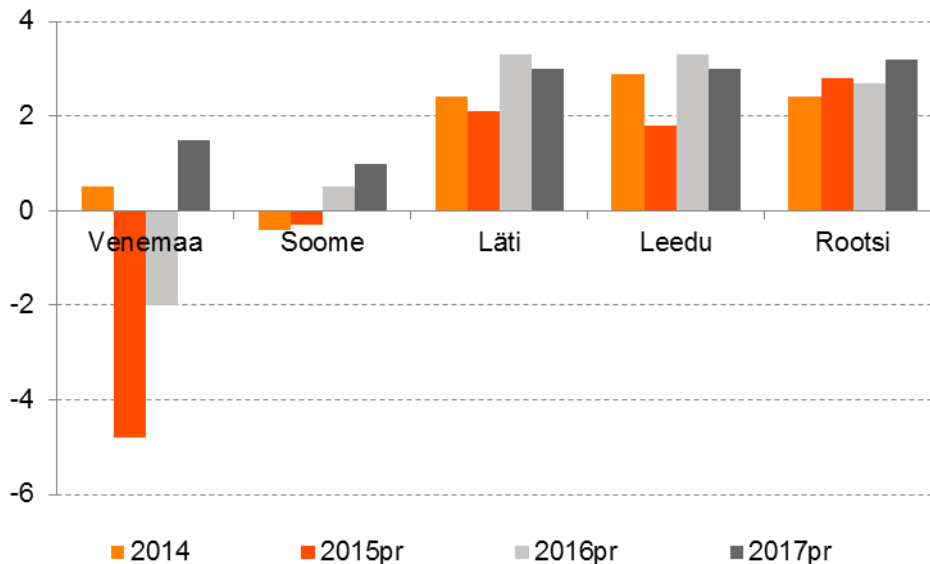
- SKP, väliskaubanduse ja eratarbimise reaalkasv, %



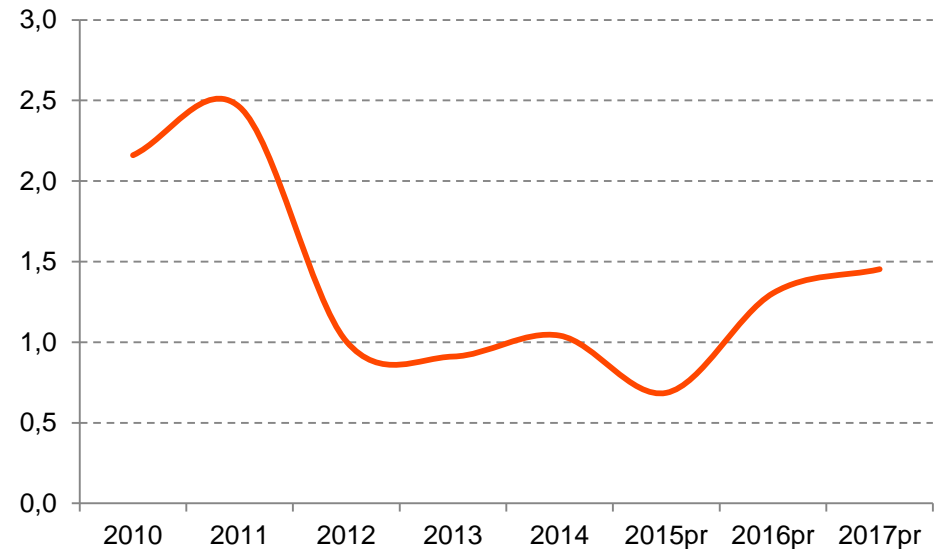
Allikas: statistikaamet

Eesti peamiste kaubanduspartnerite nõudlus sel aastal väiksem: 2016-2017 on oodata paranemist

- Eesti lähiregiooni peamiste kaubanduspartnerite SKP kasv, %



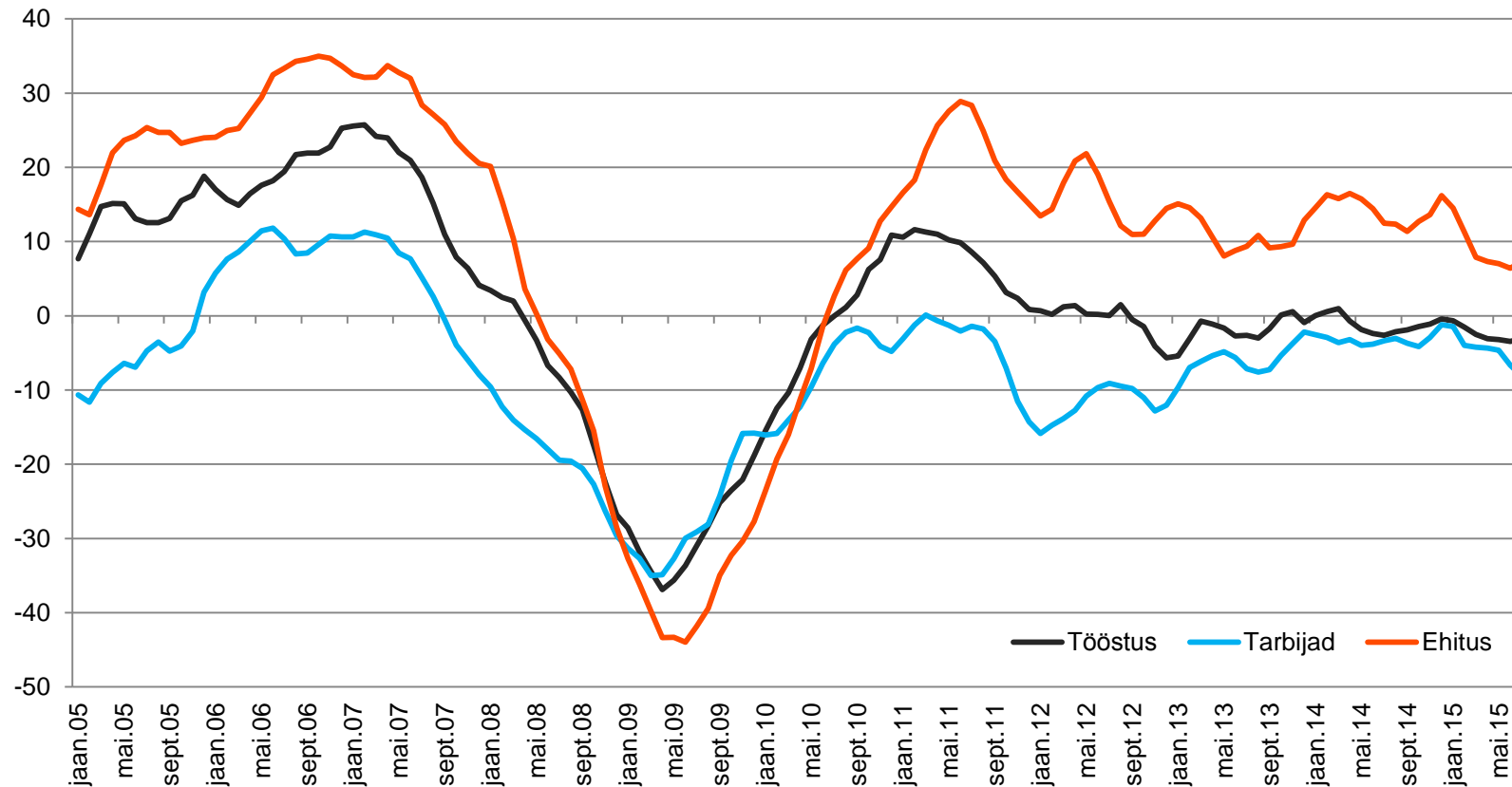
- Eesti peamiste ekspordipartnerite kaalutud SKP kasv, %



Allikas: riiklikud statistikaametid, Swedbank

Ettevõtete nõrk/halvenenud kindlustunne pärsib investeerimist

- Eesti sektorite kindlustundeindikaatorid (3 kuu libisev keskmine)

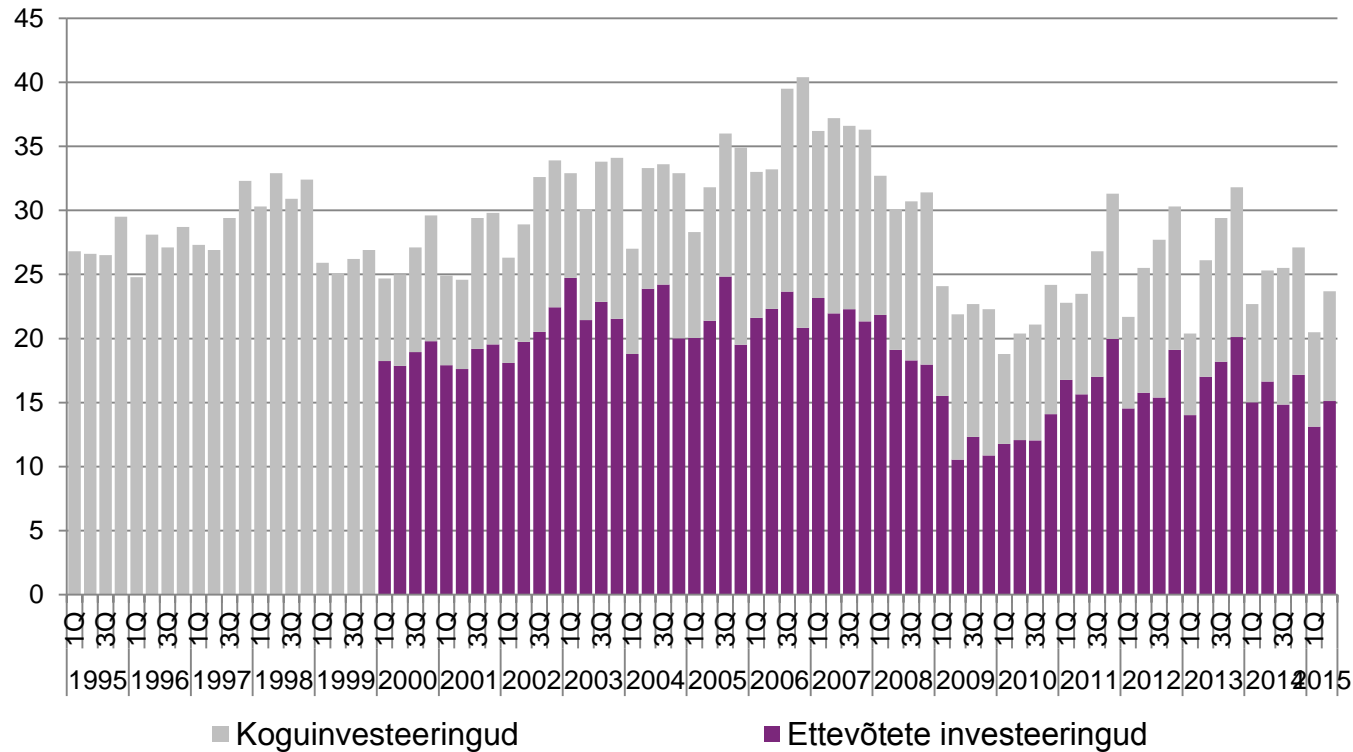


Allikas: Euroopa Komisjon

Investeeringute osakaal SKP-s on langenud viimase 20 aasta madalaimale tasemele

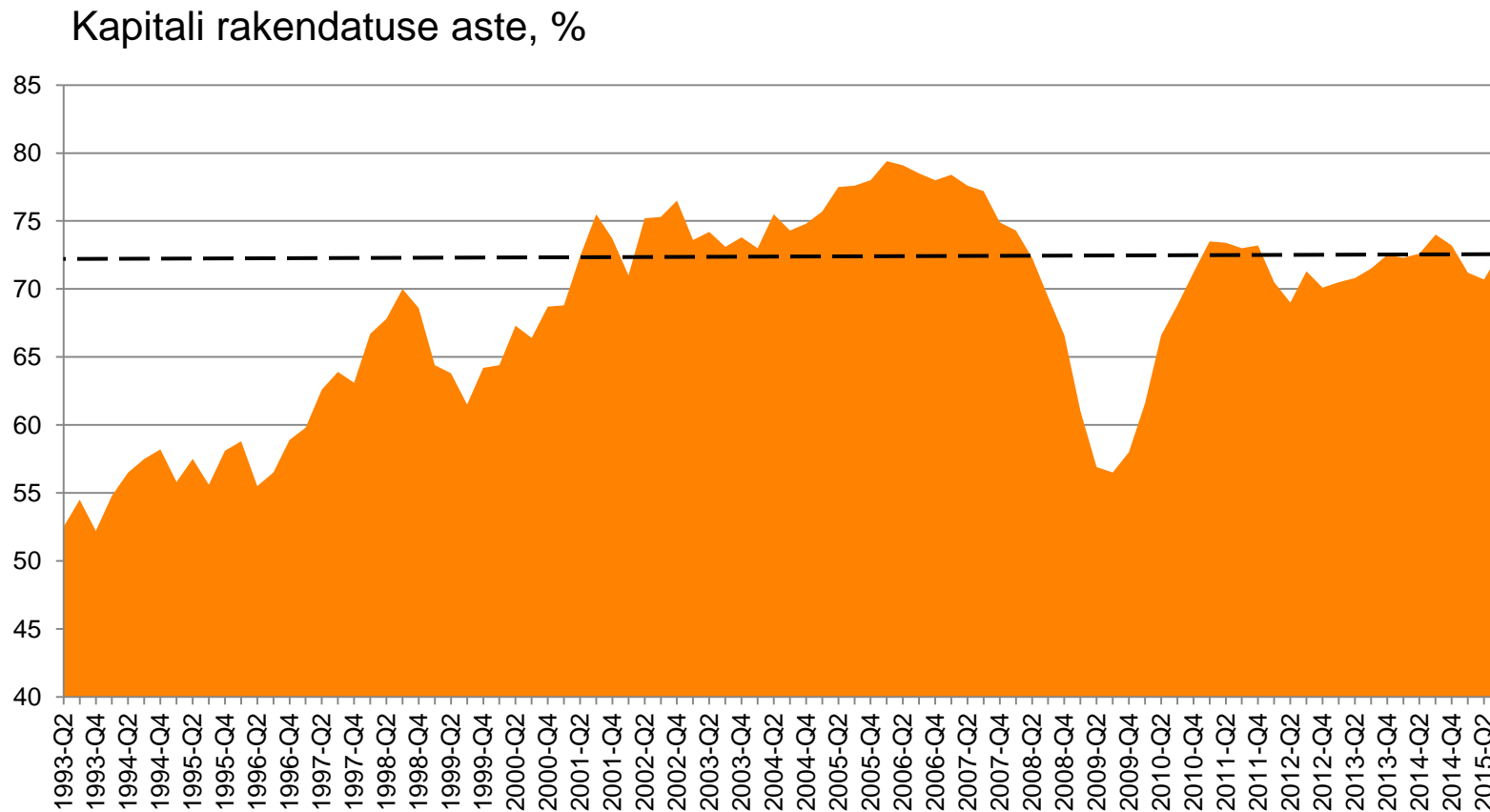
- väiksem panus potentsiaalsesse majanduskasvu

- Investeeringute osakaal SKP-s, %



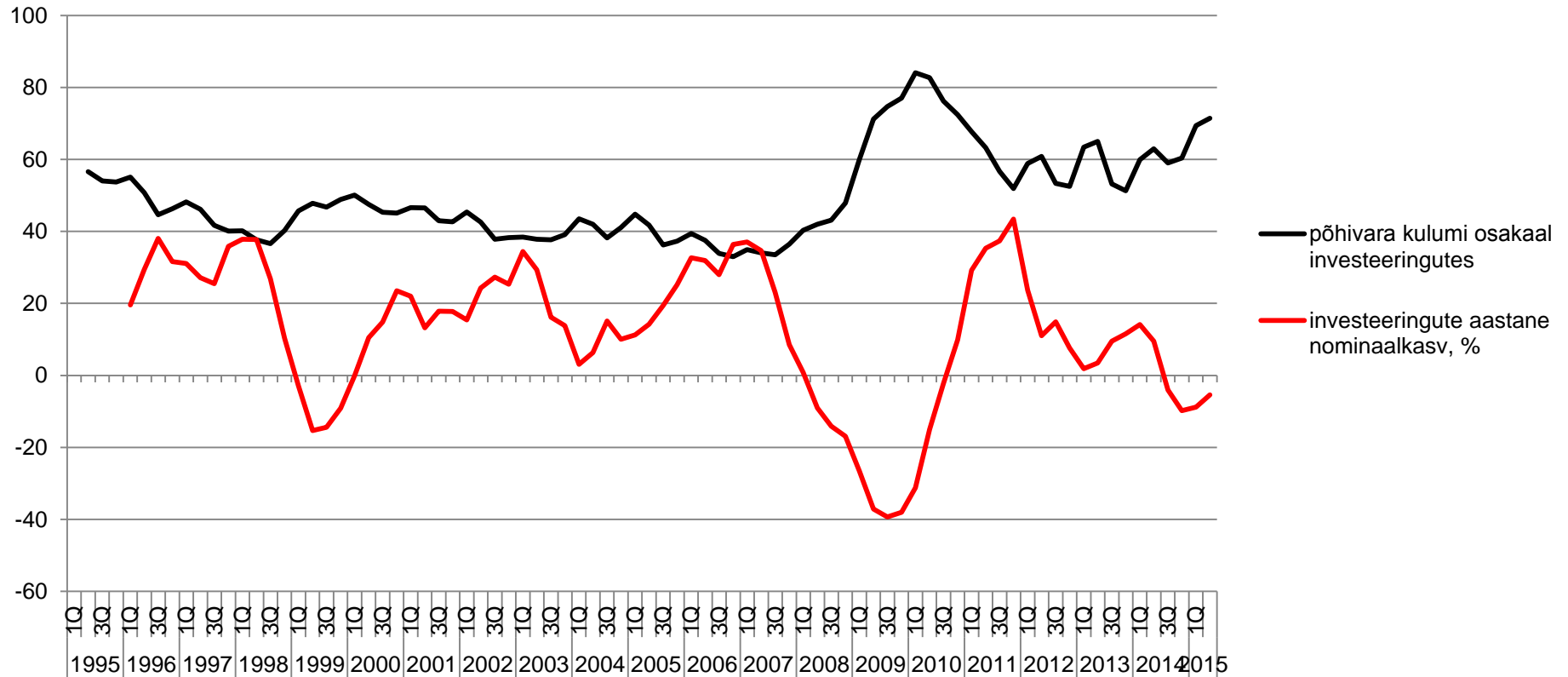
Allikas: statistikaamet

Kapitali rakendatuse aste madalam, kui enne 2008-2009 kriisi



Allikas: Euroopa Komisjon

Kui investeeringute langus või liiga aeglane kasv peaks kauem jätkuma, võib kapitali amortisatsioon hakata kapitaliseisu nõ ära sööma

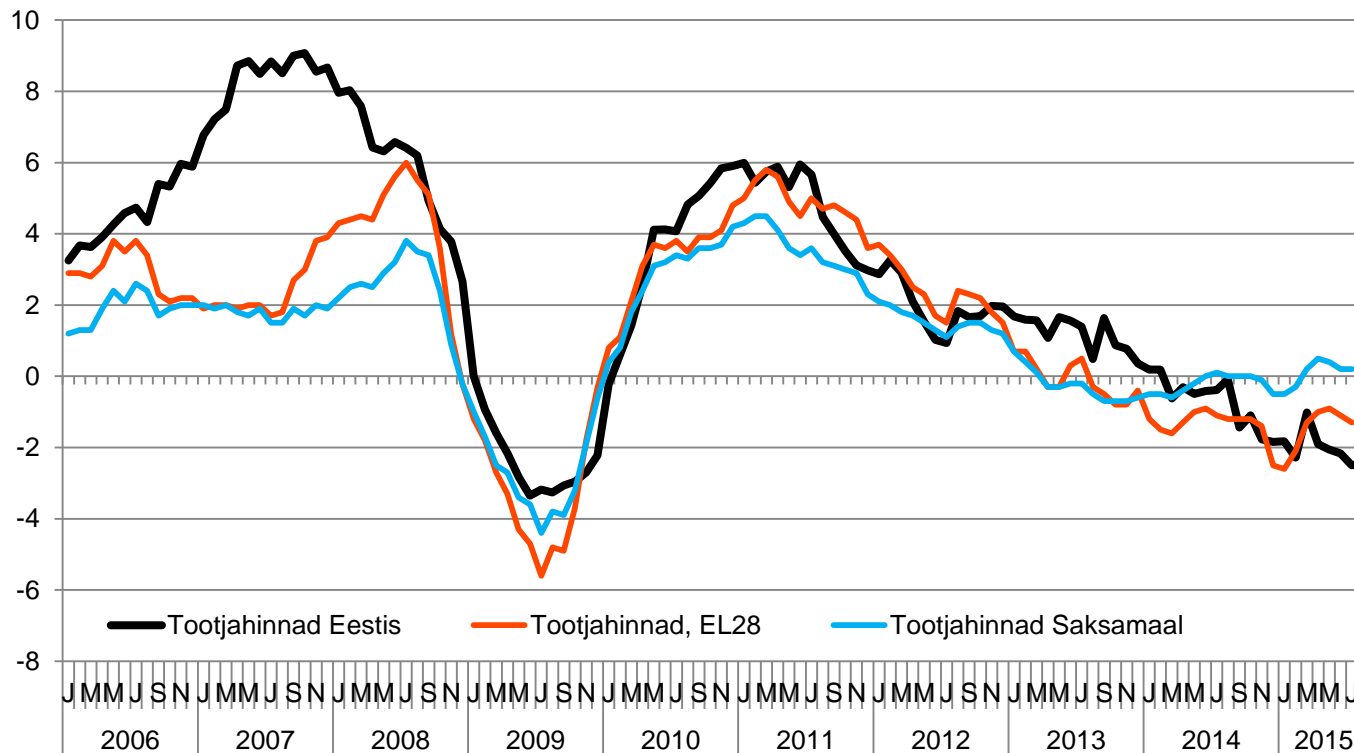


Allikas: statistikaamet

Tootjahinnad on Eestis pikemat aega allapoole liikunud:

- toorained odavnevad, nõudlus nõrk
- sama on toimunud ka teistes riikides

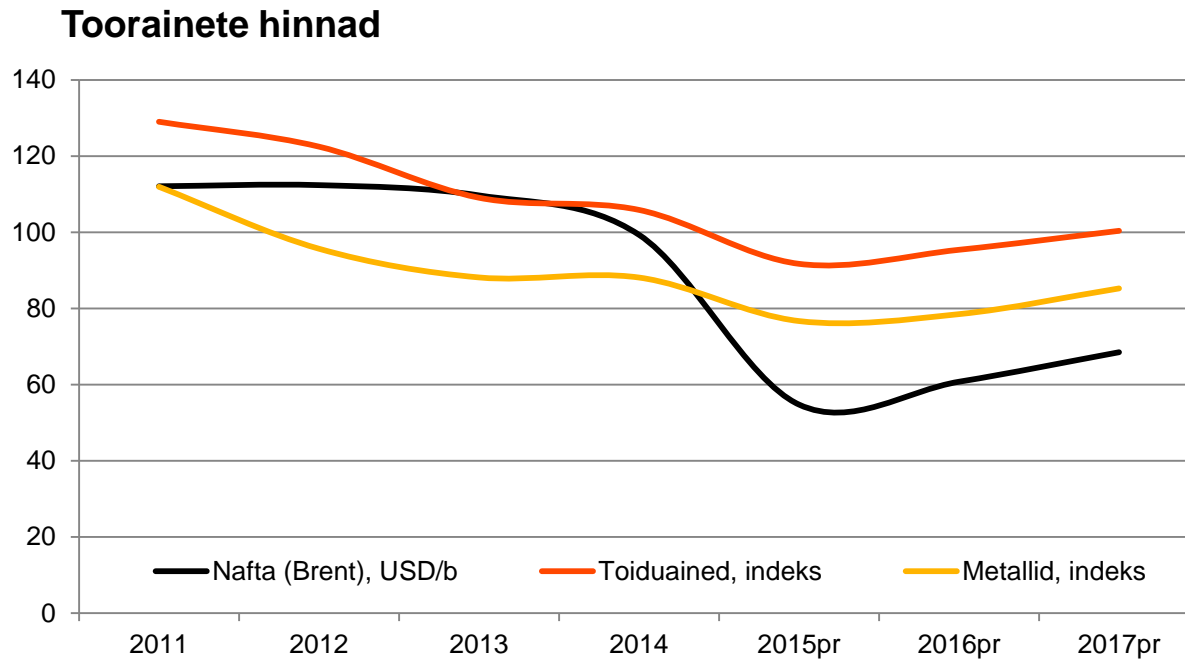
Töötleva tööstuse tootjahinnakasv aastases võrdluses, % (3 k libisev keskmine)



Allikas: statistikaamet

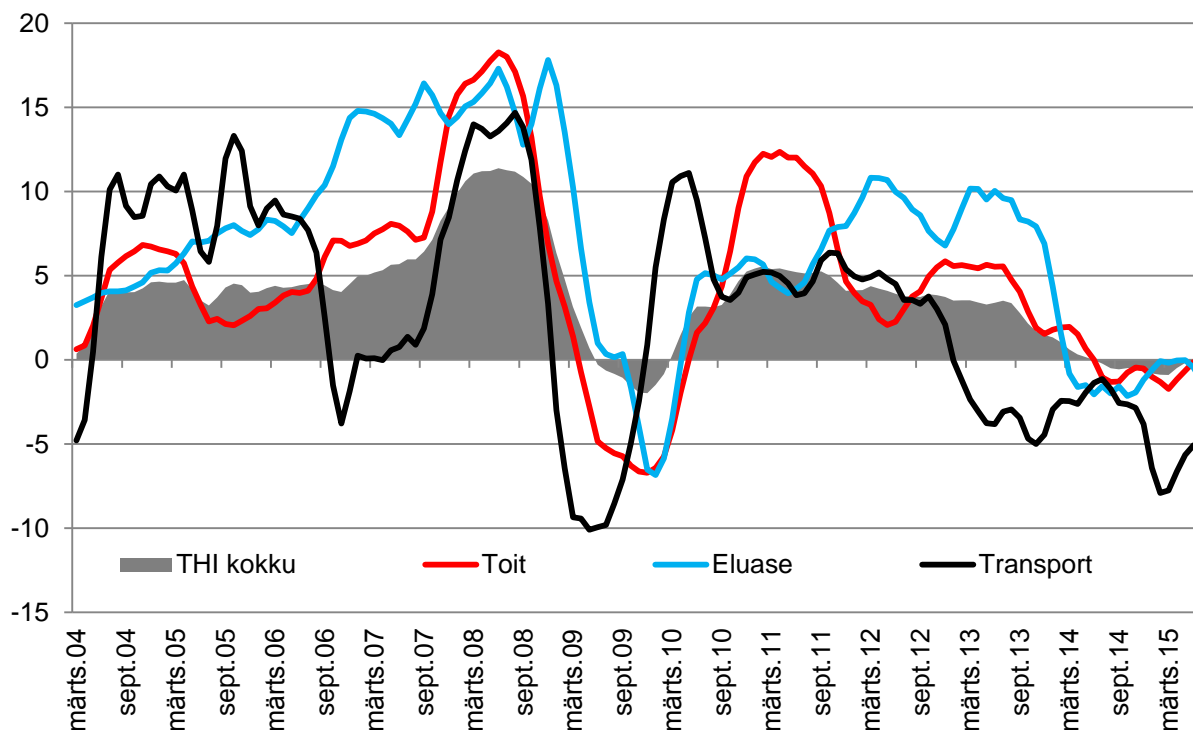
Toorainehindade supertsükkel on allapoole pöördunud:

- toorainehinnad languses alates 2011
- pakkumine on suurenenud, samal ajal kui nõudlus Hiinas on langenud
- Hiina on muutunud paljude toorainete netoeksportijaks
- madalamate toorainehindade üldine mõju maailmamajandusele positiivne



Allikas: Swedbank

Tarbijahinnad alanevad sel aastal juba teist aastat järjest: 2016-2017 hinnakasv kiireneb

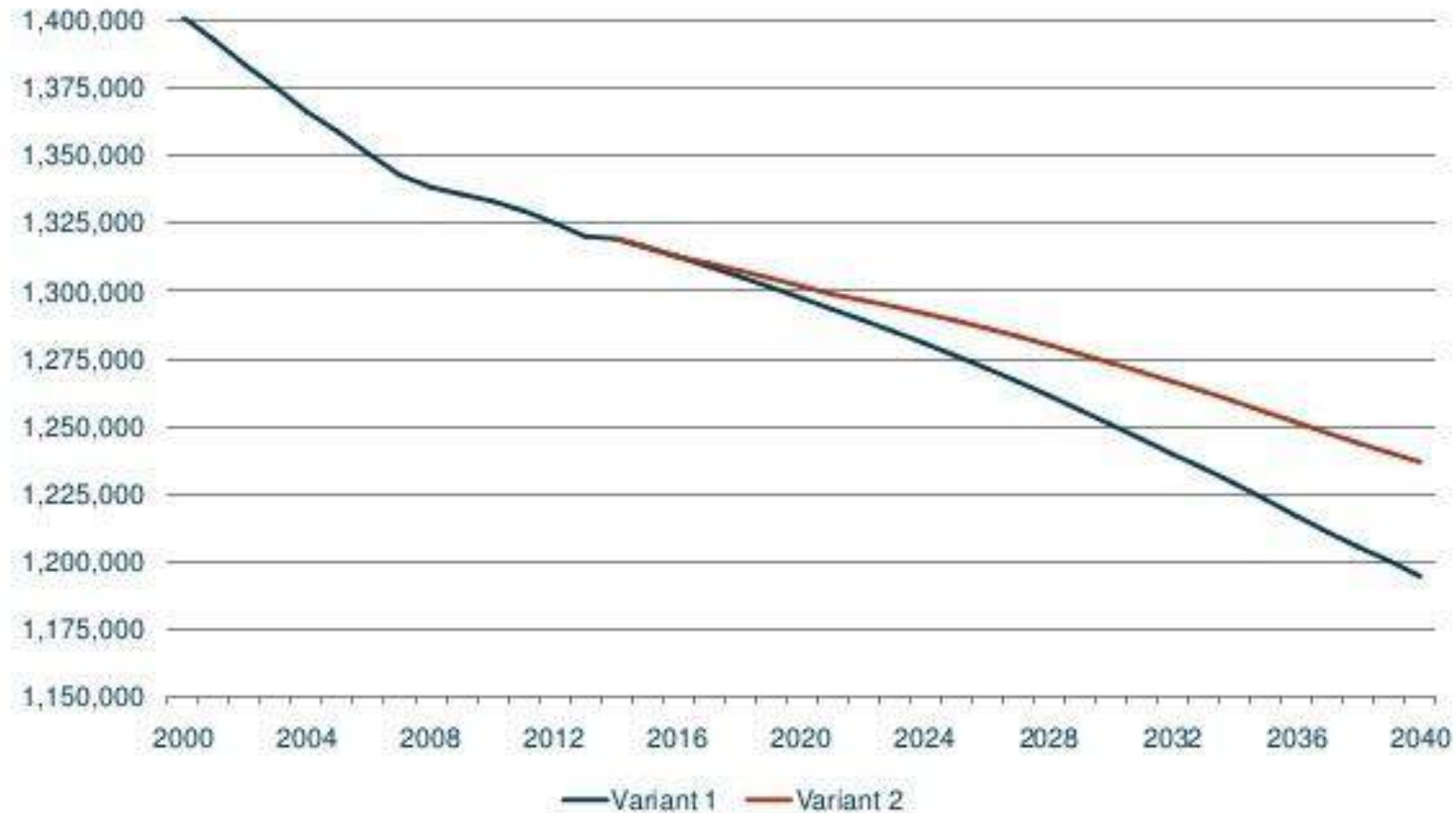


Allikas: statistikaamet

- **2015 hinnalanguse** peamiseks põhjuseks toorainete odavnemine maailmaturul
 - Meie prognoosi järgi alaneb toornafta hind maailmaturul 2015.a. kolmandiku võrra
 - Ka toit odavneb tänu ülepakkumisele maailmaturul
- **2016-17 hinnakasvu** taga:
 - Valitsuse maksupoliitika (aktsiisid ja hotellide käibemaks)
 - Toorainehindade mõningane taastumine
 - Kiire palgakasv kergitab teenuste hindu

Rahvaarv Eestis 2000-2040

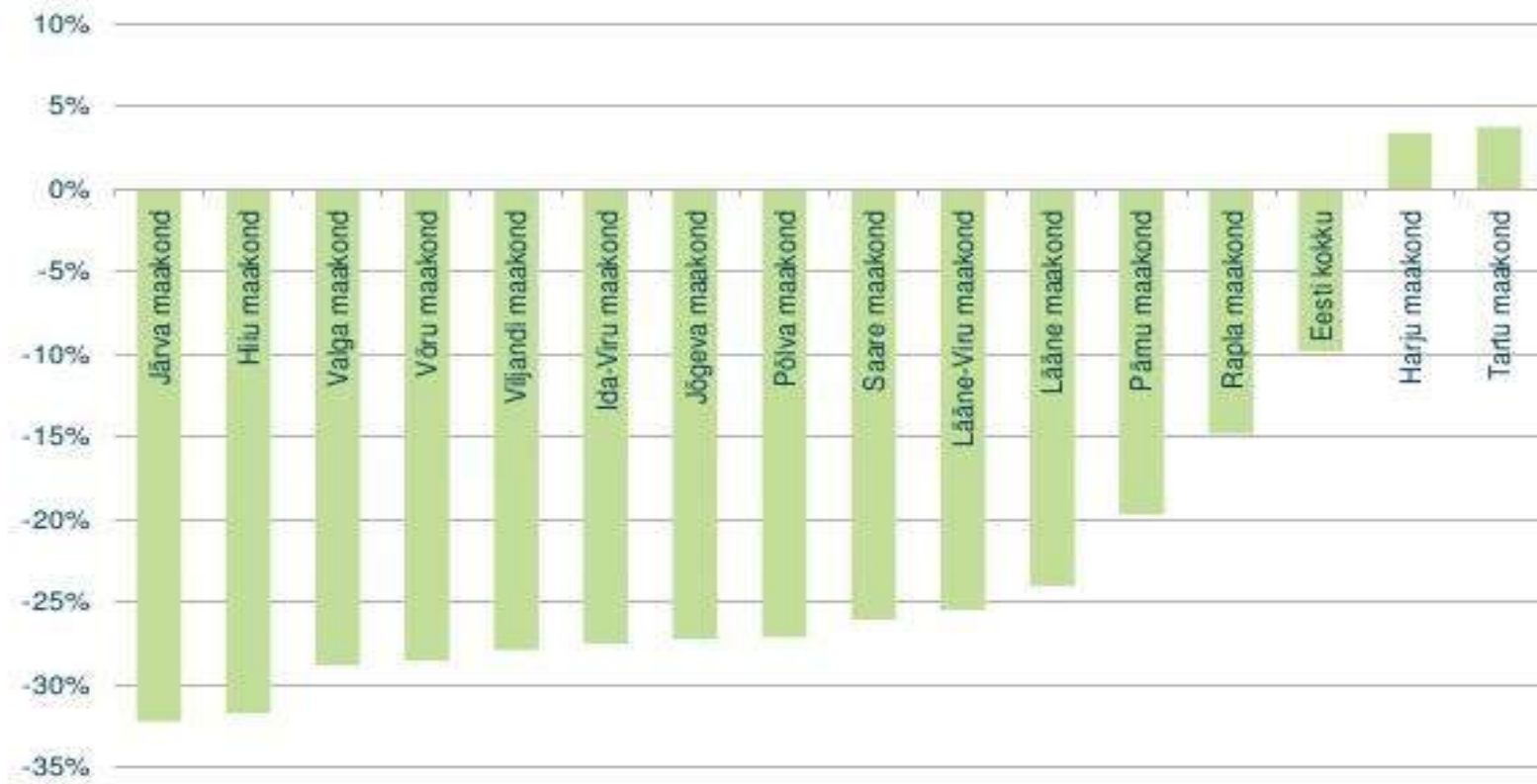
tööeline elanikkond väheneb, ülalpeetavate määr kasvab



Allikas: Statistikaamet

Rahvaarvu muutus 2012-2040

kui palju kompenseerib oodatav palgakasv paljudes maakondades tarbijate arvu langust?

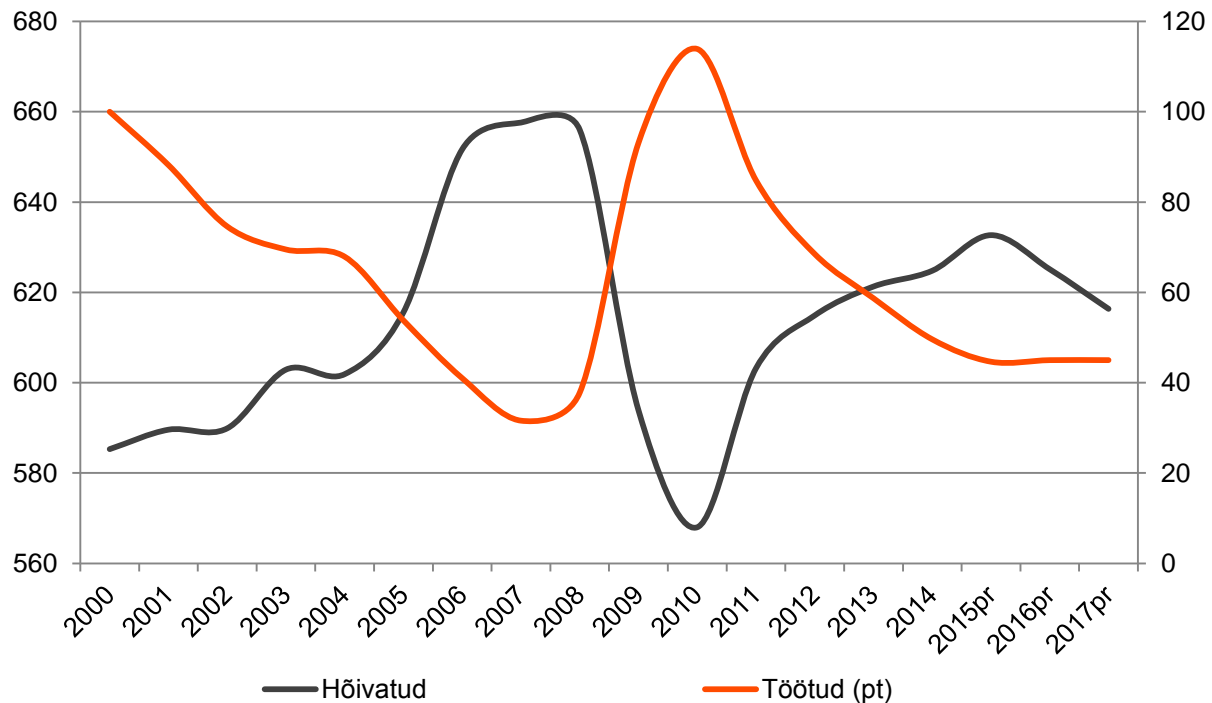


Allikas: Statistikaamet

2016-2017.a. hõivatute arv väheneb:

- nii pakkumine kui nõudlus tööjõu järele väheneb
- probleemsetest ettevõtetest koondatud töötajad leiavad rakendust mujal
- tööpuudus püsib 2015-17 madal

Hõivatute vs töötute arv, tuhat in.

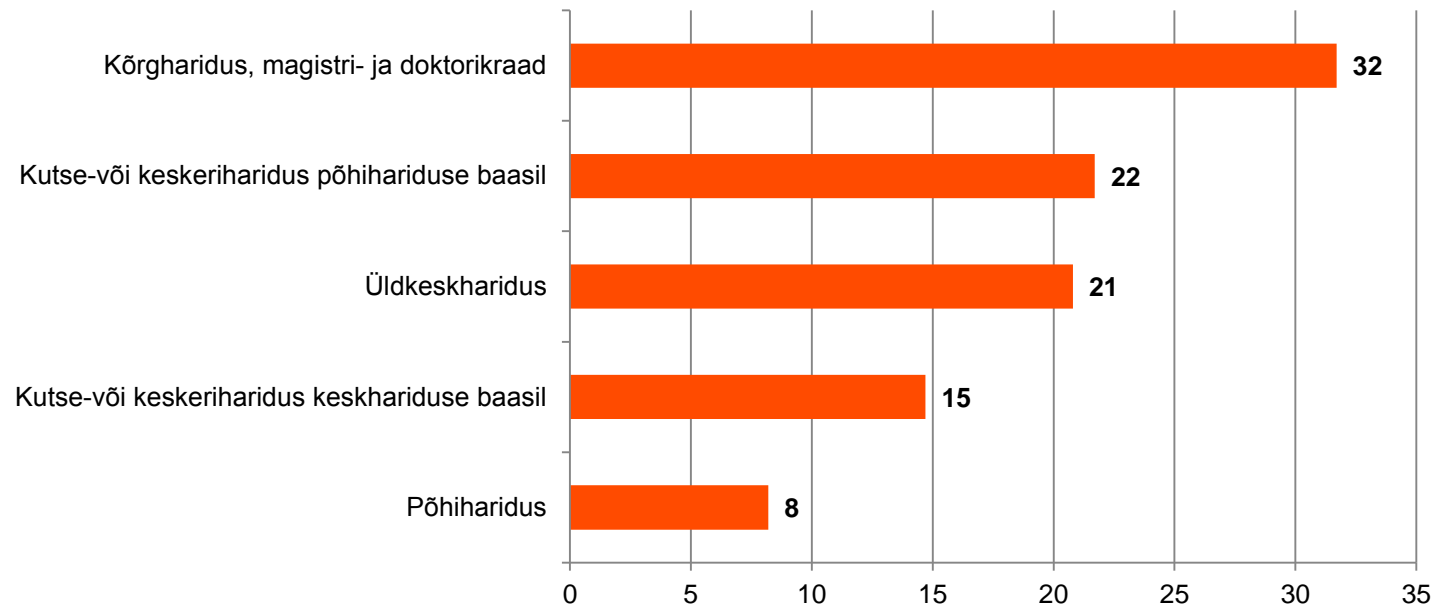


Allikas: Statistikaamet

Tehnoloogiliste lahendusoskuste puhul ei ole Eesti täiskasvanute tulemused kiita

- jäävad alla PIAAC täiskasvanute uuringus osalenud riikide keskmisele
 - * 30% täisealistest ei oska või ei julge uut tehnoloogiat kasutada
- liiga palju noori ei ole jõudnud keskhariduseni
- tootlikkuse kasvu võib esialgu pidurdada see, et tööturul on puudus inimestest, kes jõuavad kaasas käia tehnoloogiliste muutustega

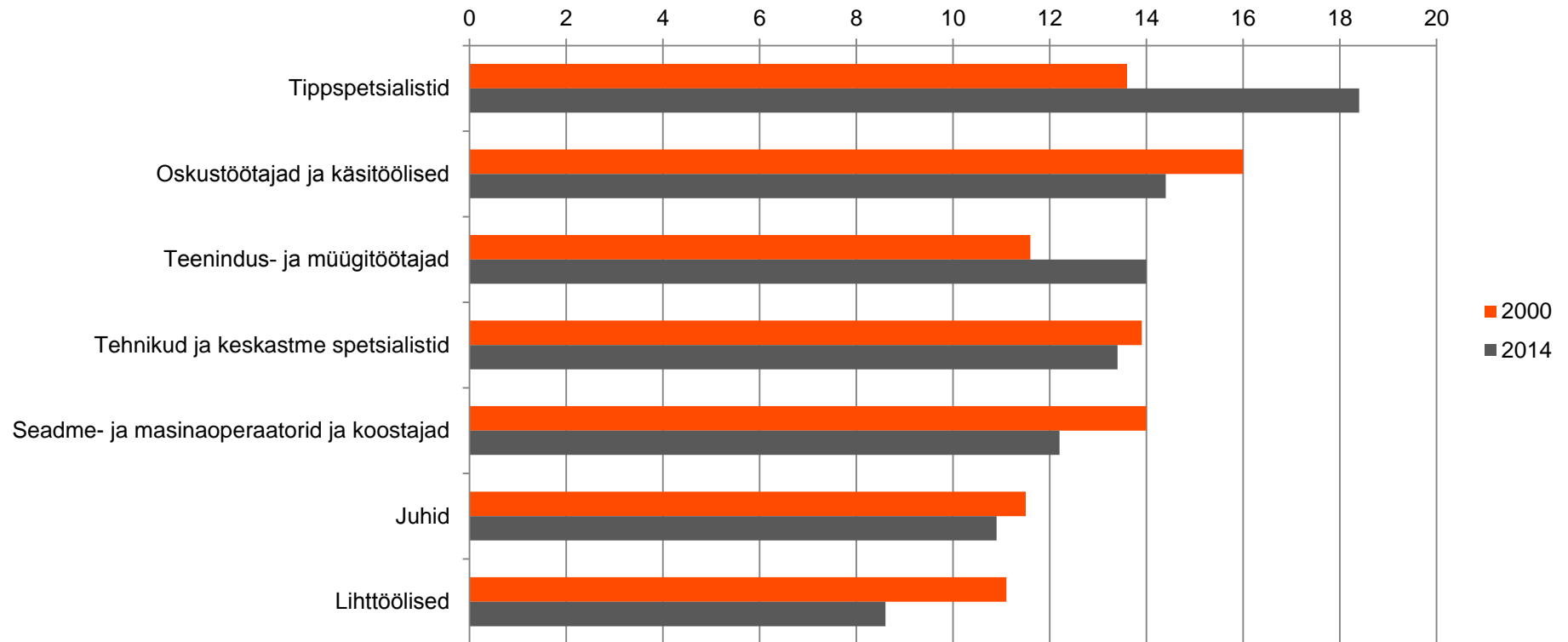
15-74 a haridustaseme osatähtsus, % (2014)



Allikas: Statistikaamet

Tehnoloogilised uuendused suurendavad nõudlust kõrgelt kvalifitseeritud tööjõu järele

- madala kvalifikatsiooniga tööjõud väheneb
- nõudlus kõrgema kvalifikatsiooniga tööjõu järele tõstab palgataset
- lihtsama töö ja madalama palga juures suurem risk, et robotid võtavad selle üle
- digitaalne tehnoloogia areneb kiiresti: vajalik kiire ümberõpe ja pidev koolitus

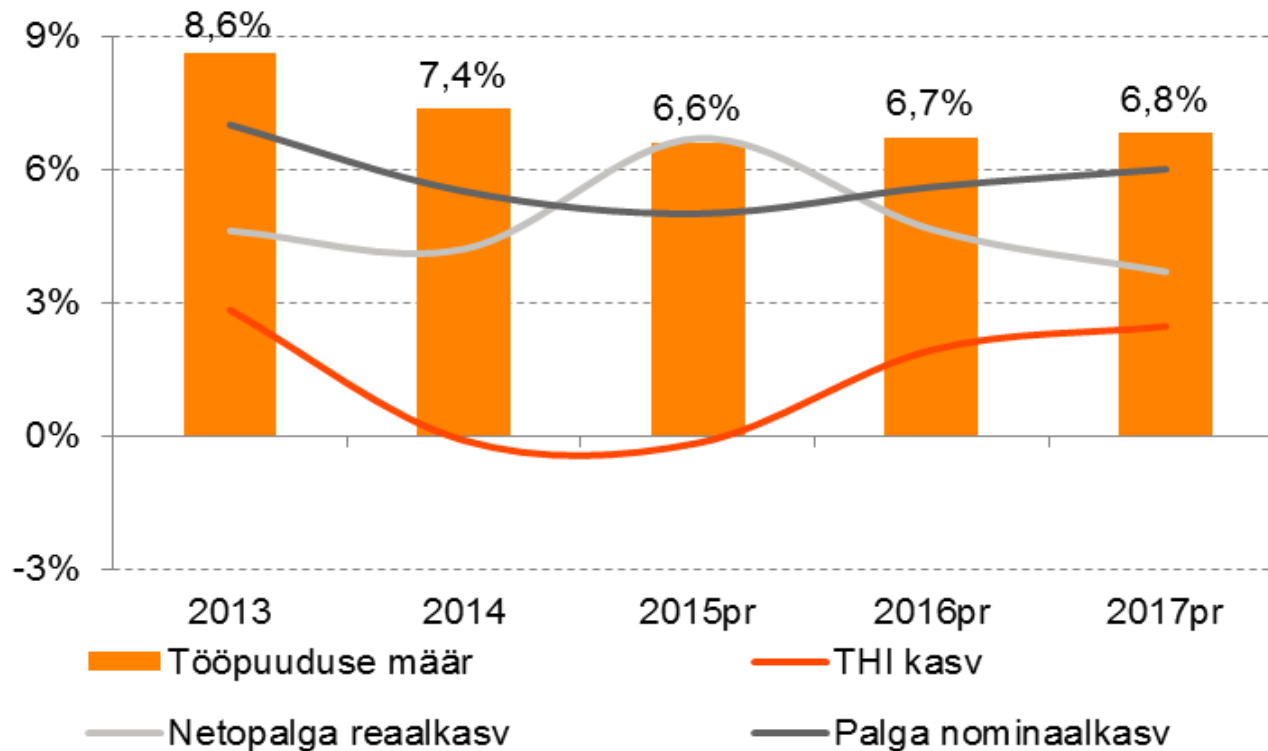


Allikas: Statistikaamet

Palga nominaalkasv aeglustub sel aastal:

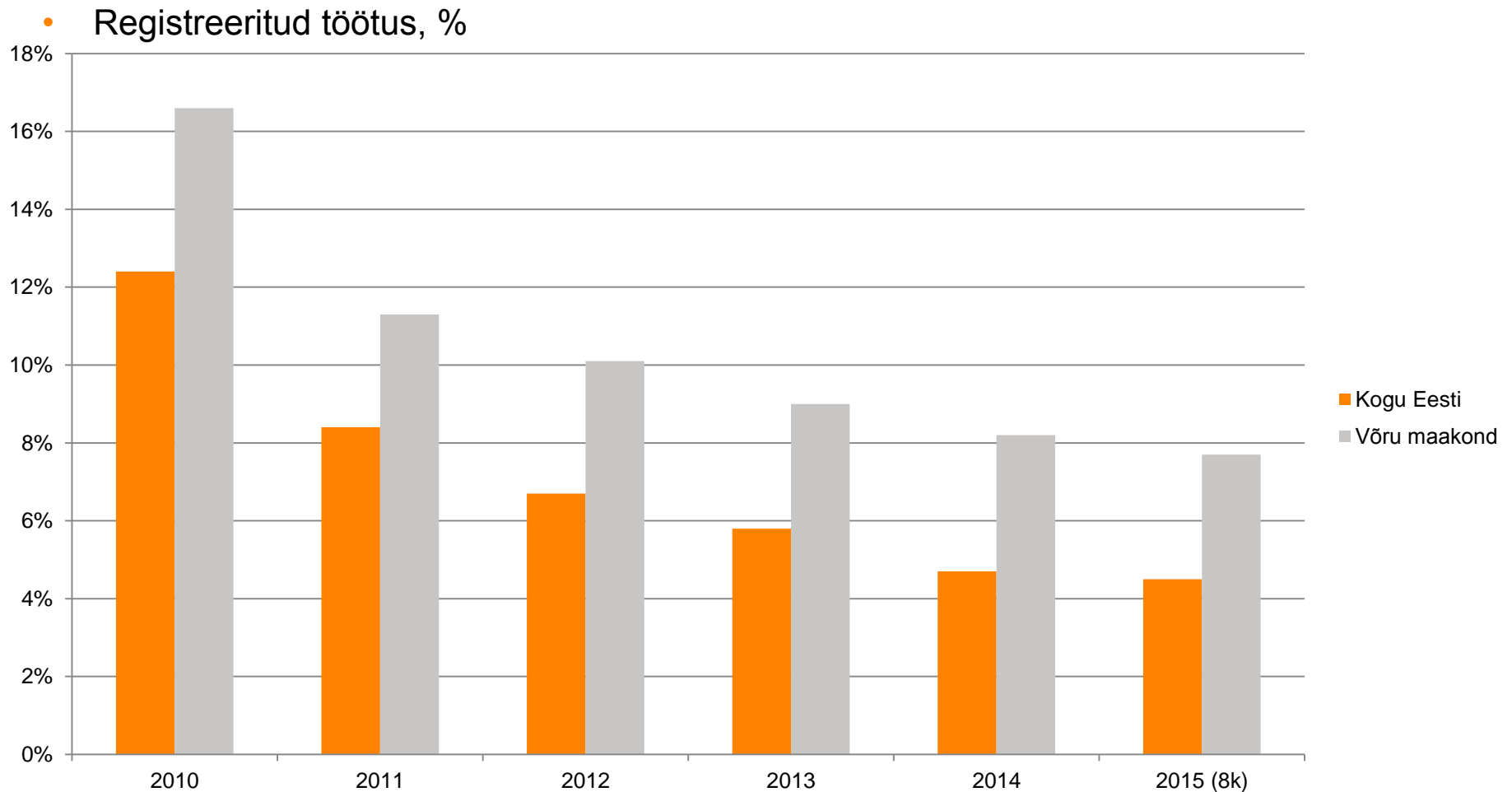
- hinnalanguse ja tööjõu maksukoormuse koosmõjul netopalga reaalkasv aga kiireneb = majapidamiste reaalne ostujõud kasvab

- 2016-2017 palga nominaalkasv küll veidi kiireneb, kuid hinnakasvu tõttu netopalga reaalkasv aeglustub



Allikas: statistikaamet, Swedbank

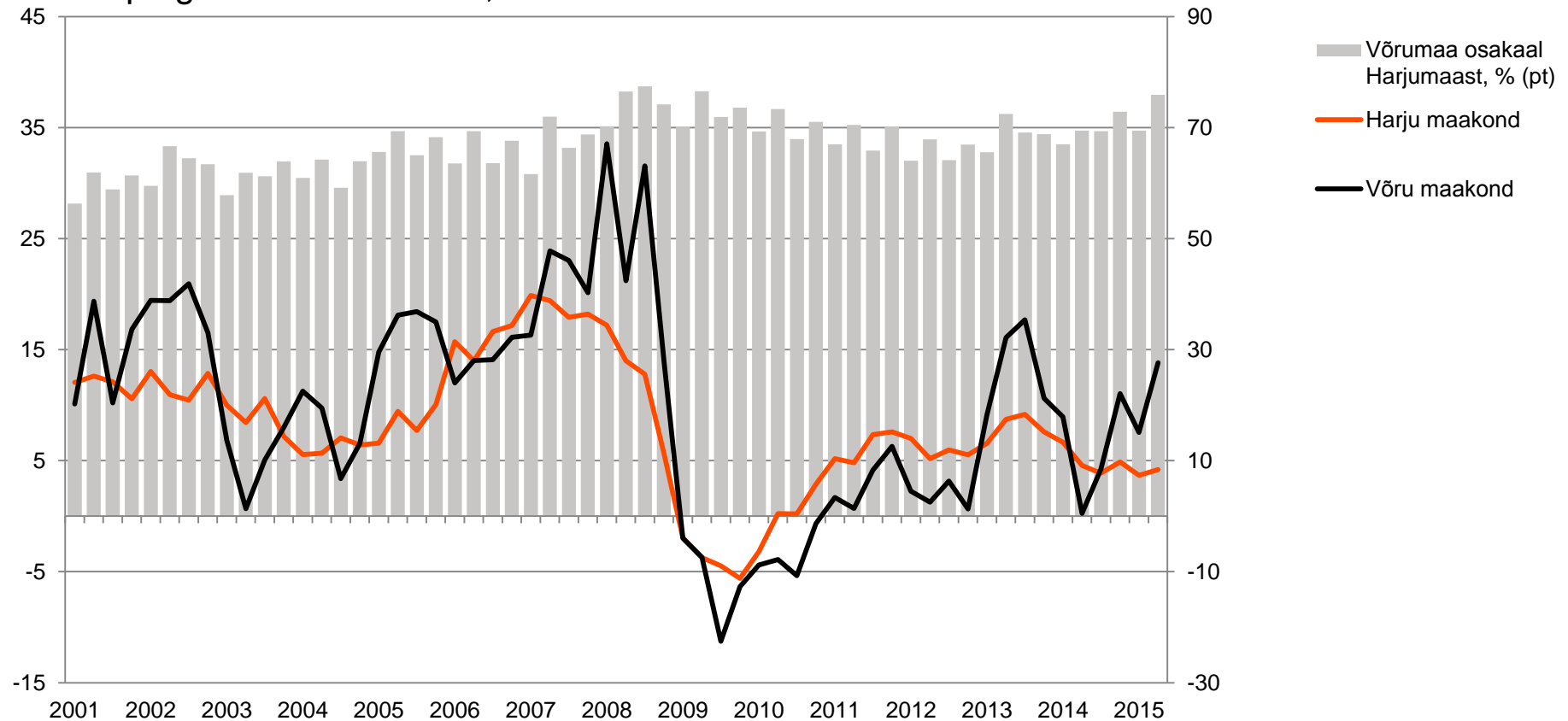
Töötuse määr Võrumaal püsivalt kõrgem, kui Eesti keskmine



Allikas: Töötukassa

Võrumaal on viimasel ajal palk kasvanud Eesti keskmisest kiiremini

- Brutopalka aastane muutus, %

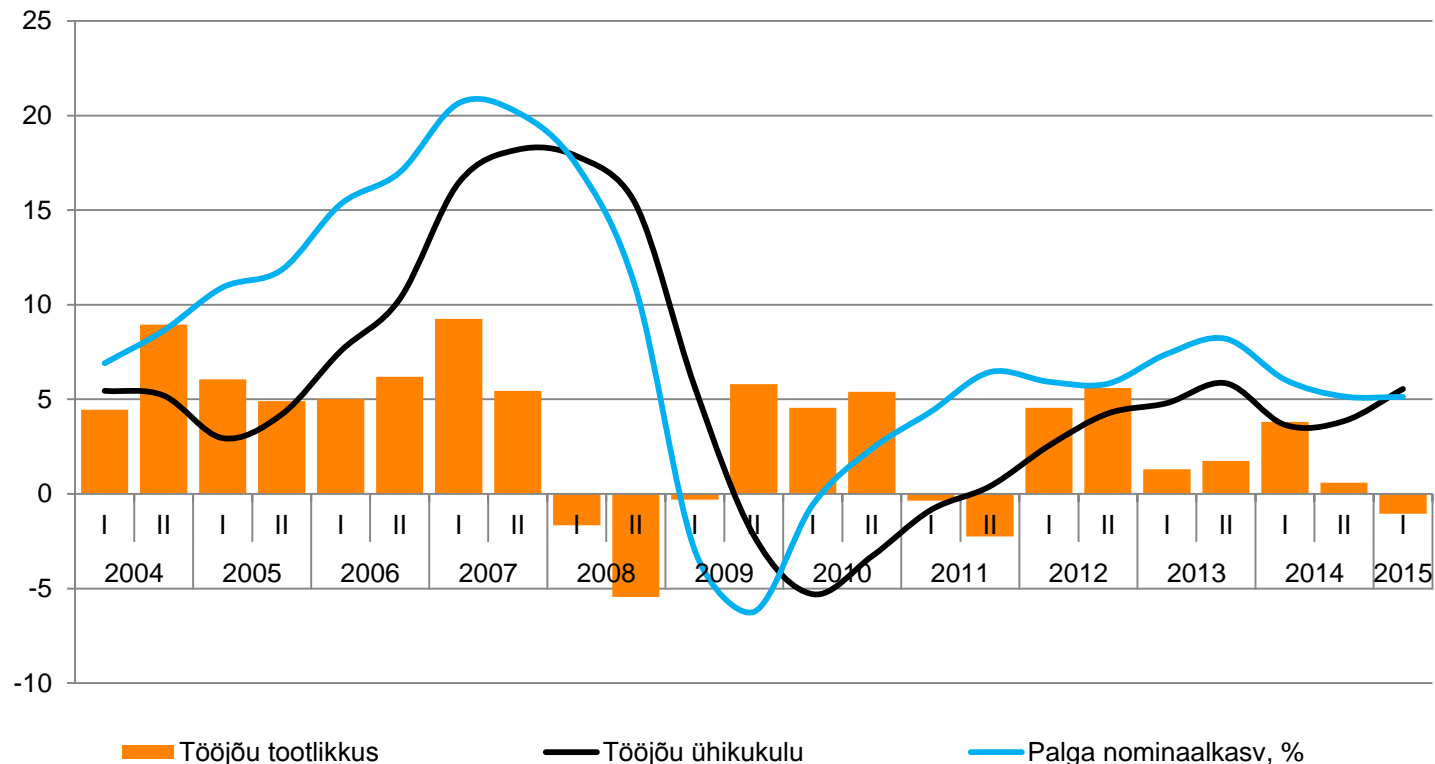


Allikas: Statistikaamet

Tööjõukulude kasv on halvendanud hinnapõhist konkurentsivõimet: samas, kiirem konvergennts

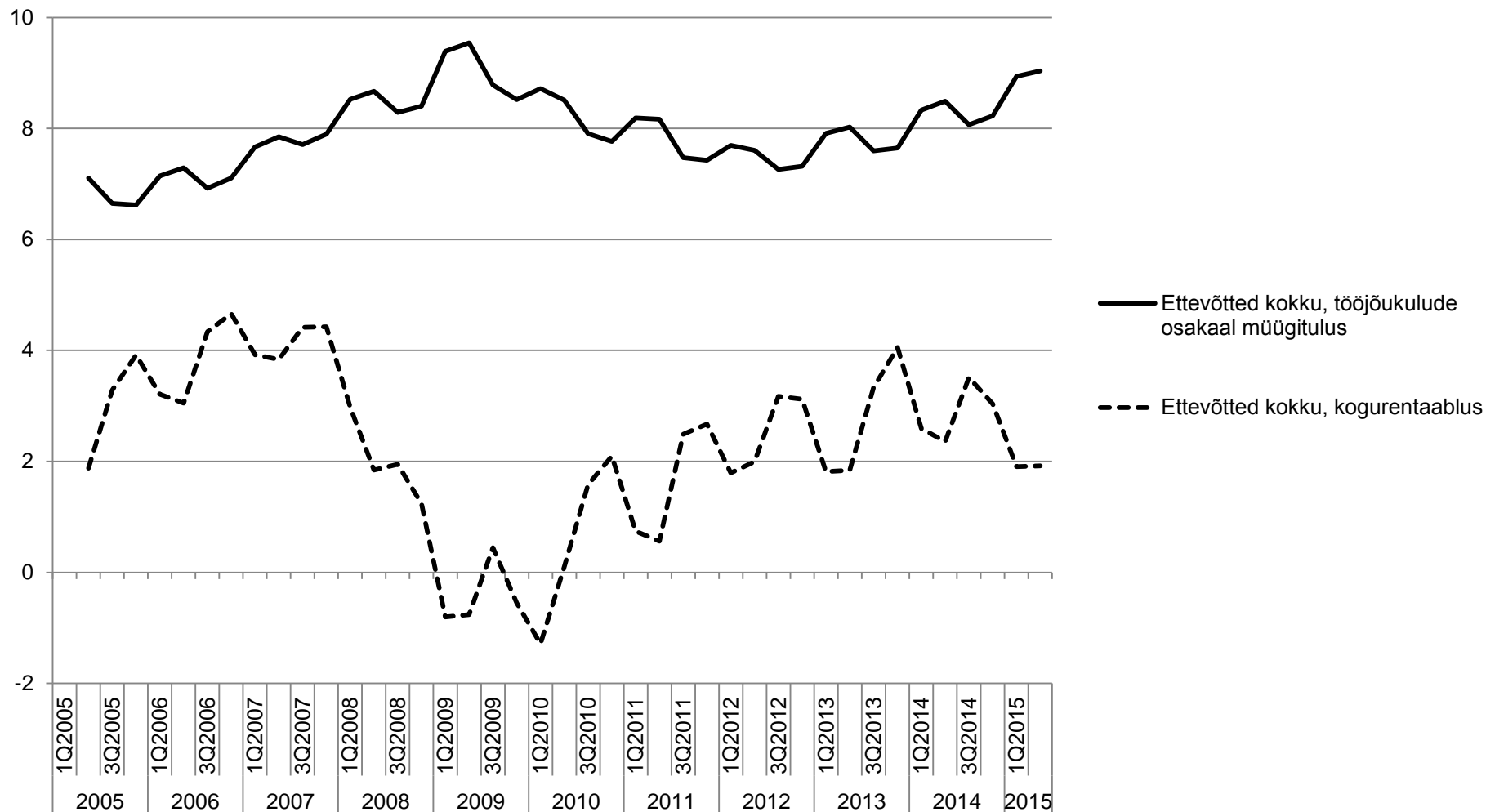
- ettevõtted ei saa nõrga nõudluse tõttu hindu tõsta
- kasumlikkus väheneb

- Aastane kasv, %



Allikas: statistikaamet

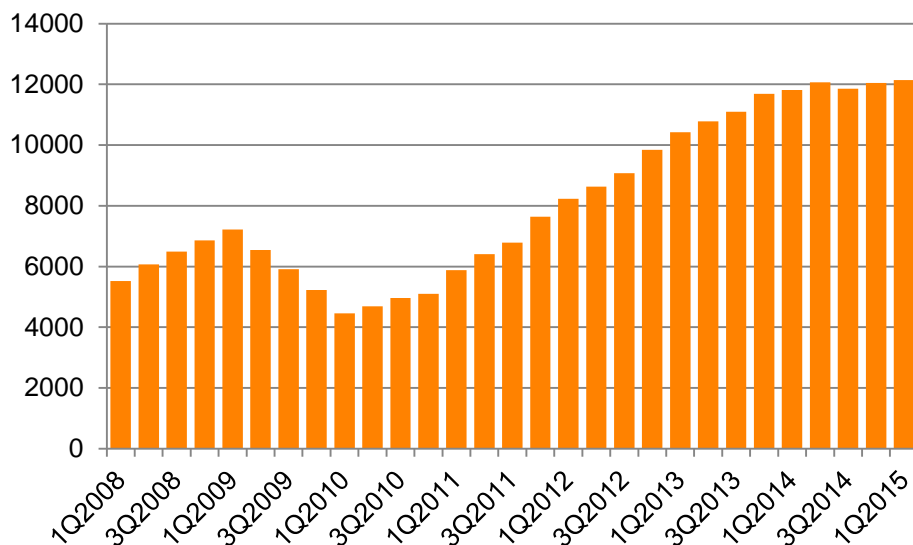
Tööjõukulude kasv piirab/vähendab ettevõtete kogurentaablust: negatiivne mõju ettevõtete investeerimisotsustele



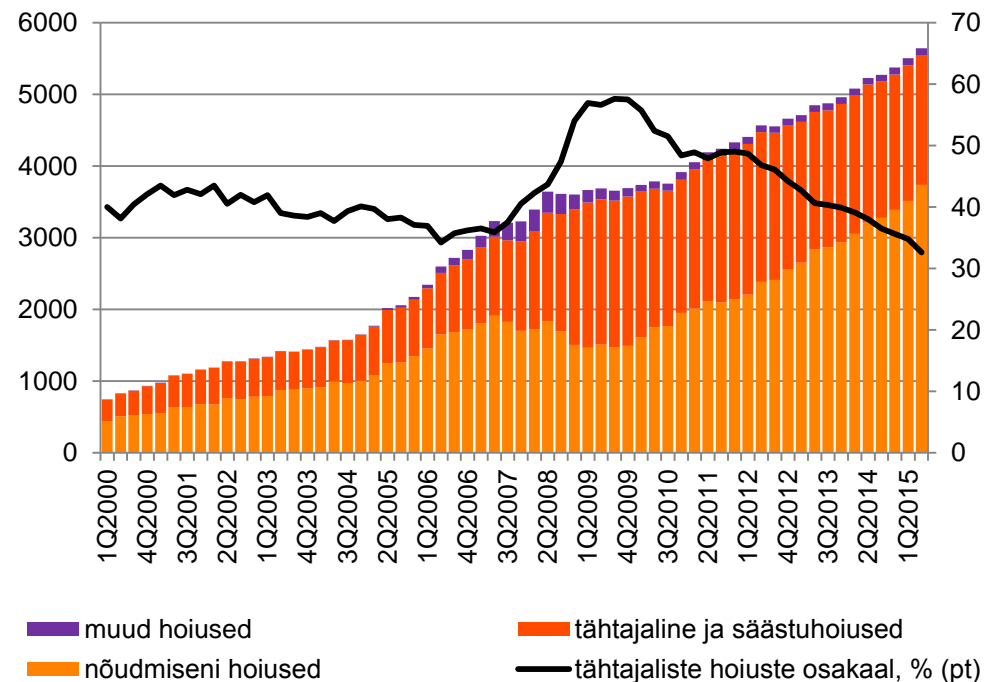
Allikas: statistikaamet

Eraisikute hoiused ja finantsvarad on aastatega tublisti kasvanud: nõudmiseni hoiuste suurem osakaal näitab, et inimestel on tarbimiseks rohkem likviidsemaid varasid

- Kodumajapidamiste netofinantsvarad, mln eurot



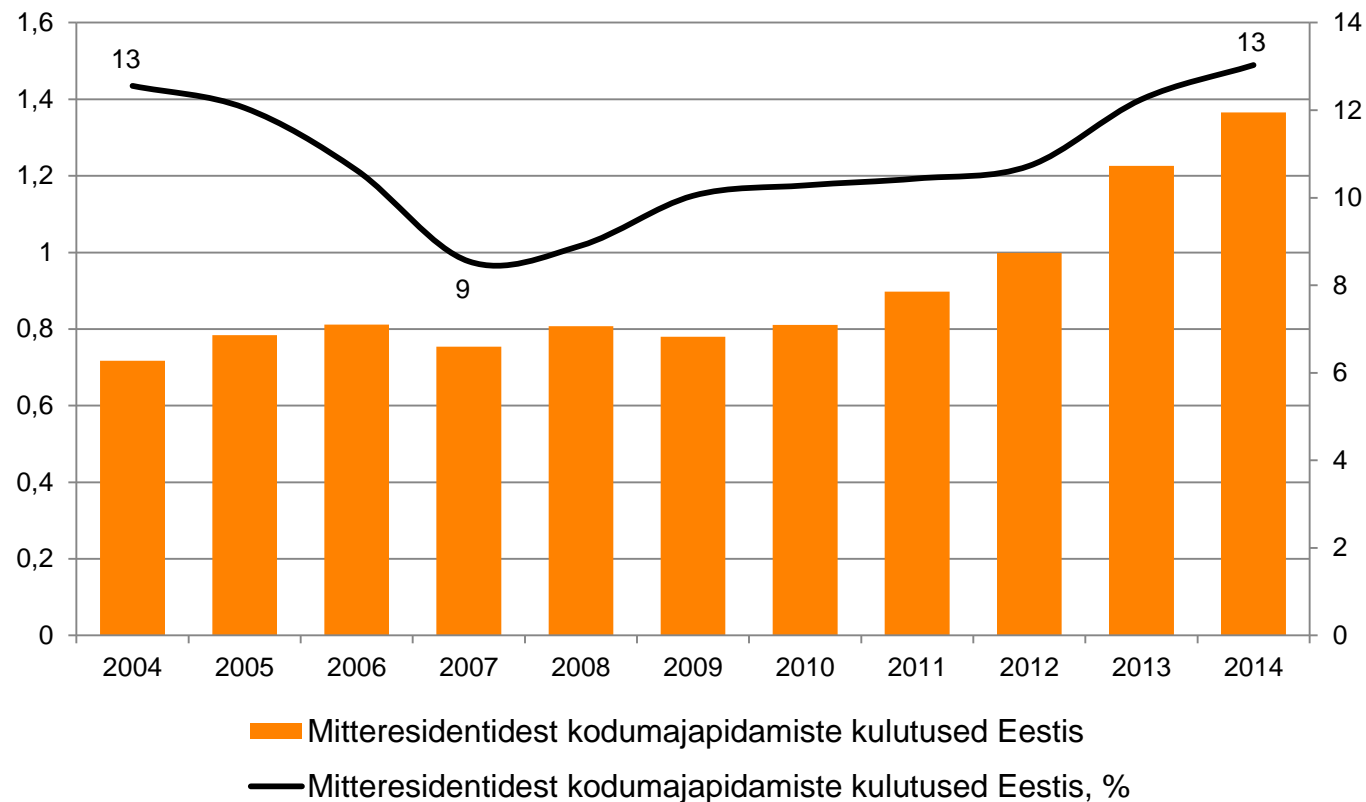
- Kodumajapidamiste hoiused, mln eurot



Allikas: Eesti Pank

Mitteresidentide kulutused Eestis on suurenenud

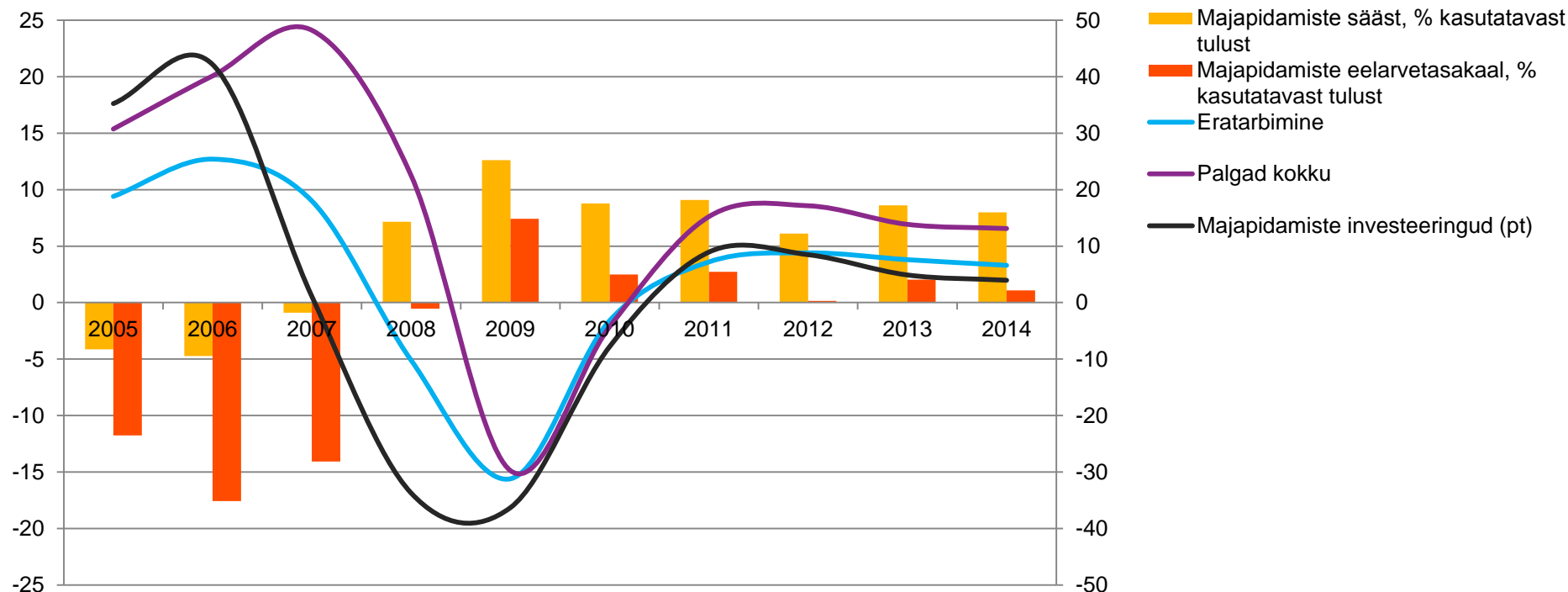
- Mitteresidentide kulutused, mld eurot ja osakaal kogutarbimised



Allikas: Statistikaamet

Majapidamiste mõõdukas tarbimine ja investeringud on jätnud neile sääste ning hoidnud nende eelarve positiivsena

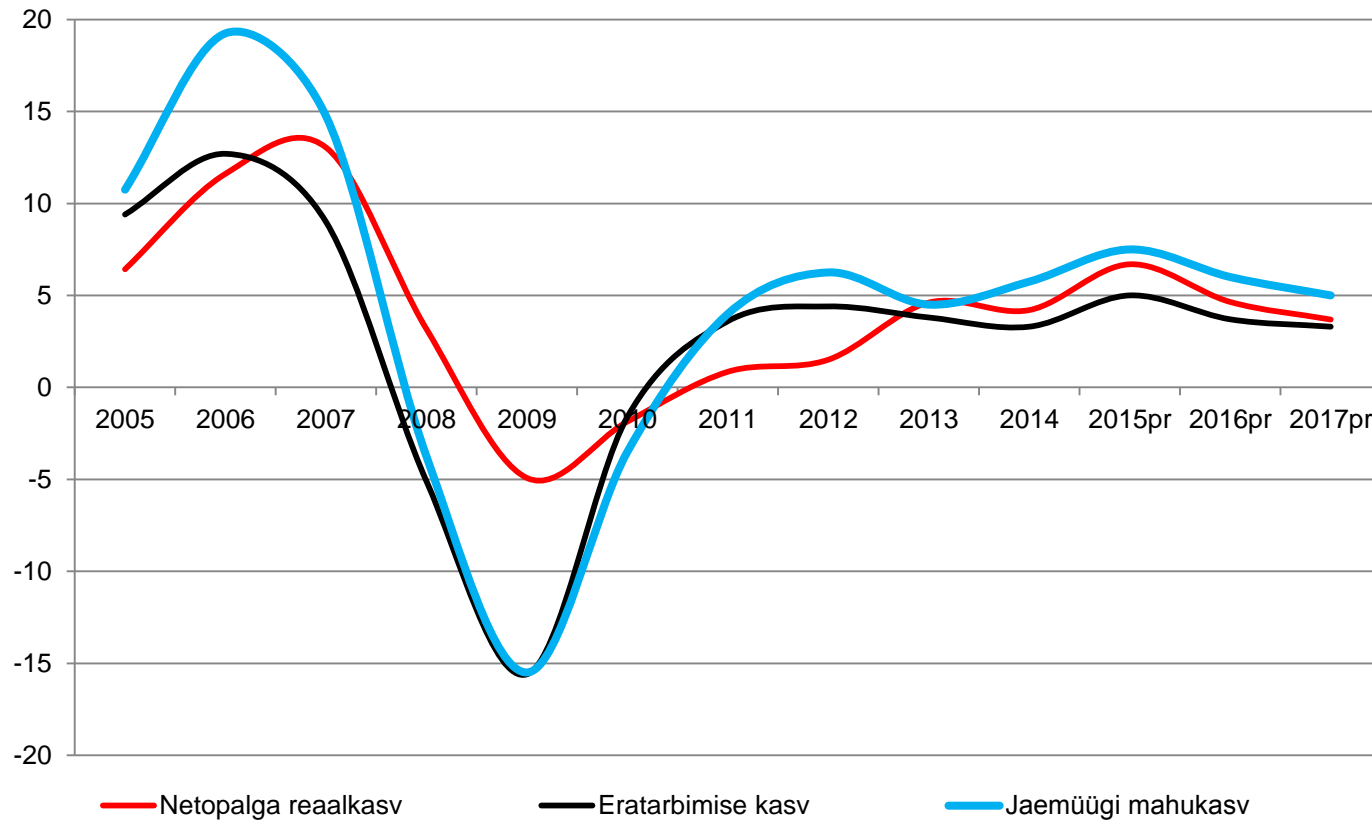
- ka see vähendab riske võimalike finantsšokkide puhul



Allikas: Eesti Pank, statistikaamet

Netopalga reaalkasvu aeglustumine hakkab piirama tarbimise kasvu

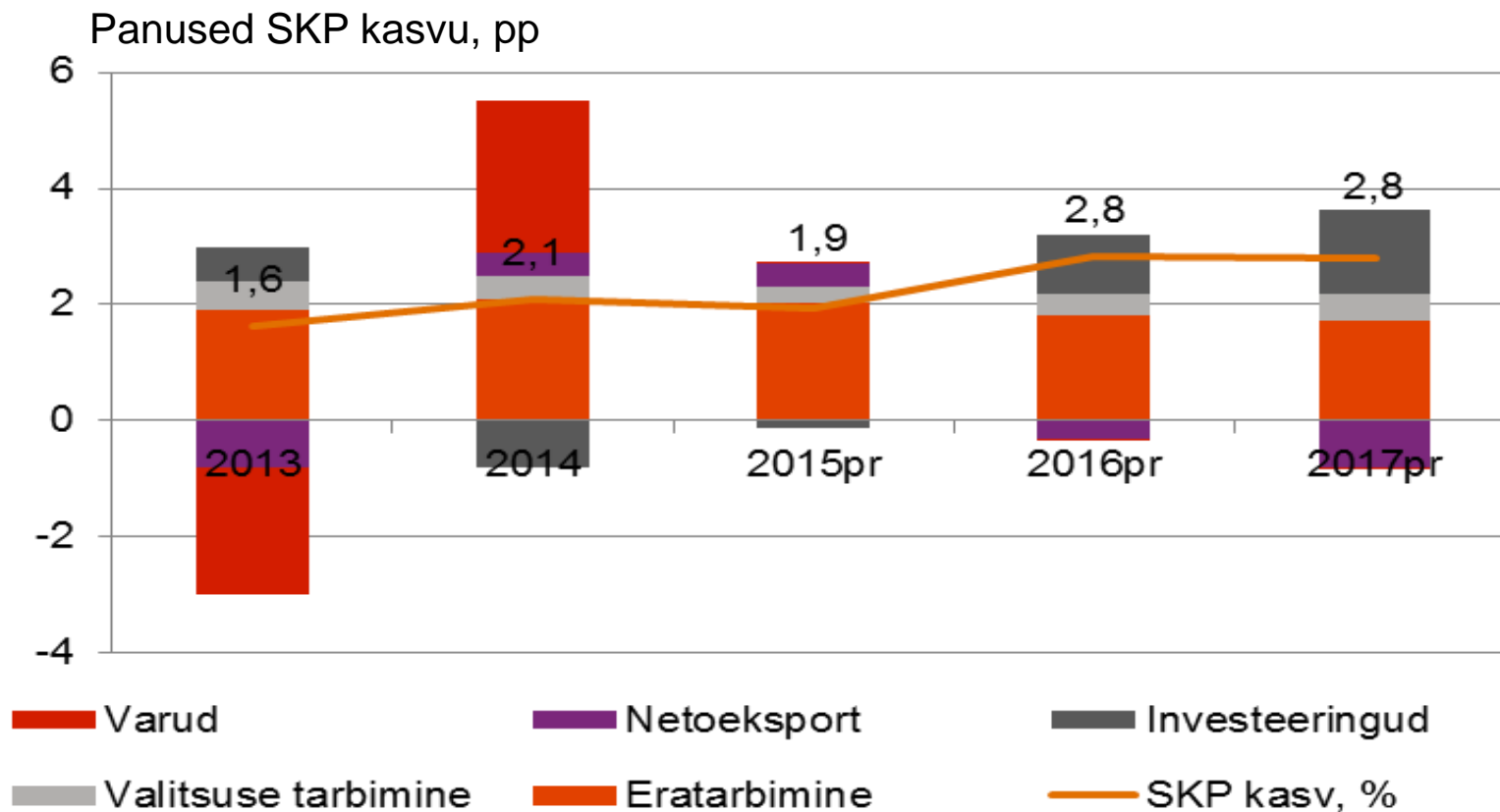
- Aastane kasv, %



Allikas: Statistikaamet, Swedbank

Eratarbimine annab jätkuvalt suurima panuse SKP kasvu

- riskid, mis mõjutavad Eesti majanduskasvu negatiivselt, on suurenenud



Allikas: statistikaamet, Swedbank Research

Aitäh kuulamast!

Kontaktid:

tonu.mertsina@swedbank.ee

tel 888 7589

Twitter: @Swedbank_Eestis
 @tonumertsina

Majandusuudised ja –kommentaariid:

Ettevõtte infoportaal:

<https://www.swedbank.ee/business/infoportal?language=EST>

Uudised ja kommentaariid otse e-posti:

<http://www.swedbank-research.com/>